

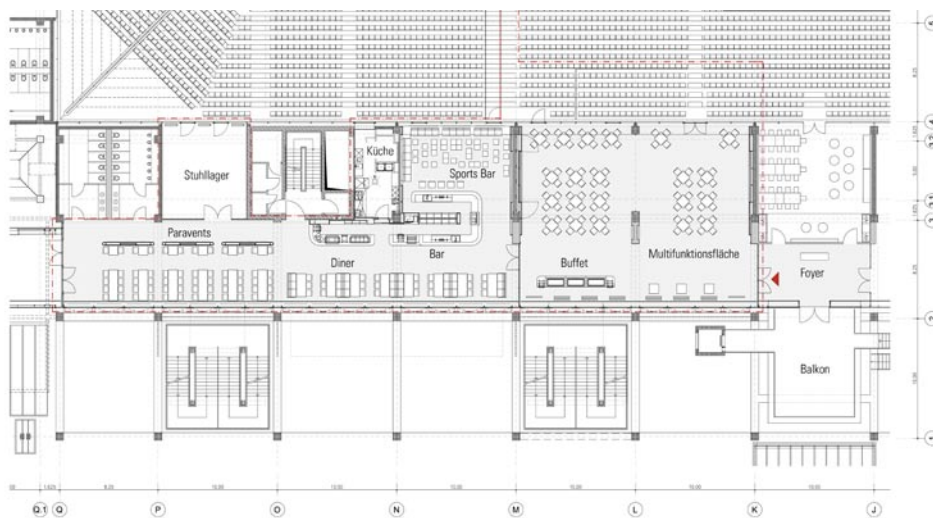


Ausbau Lounge Nord RheinEnergieStadion, Aachener Straße, 50933 Köln



Der Ausbau der ClubLounge Nord bietet die Chance, einen zweiten eigenständigen und unverwechselbaren VIP-Bereich im RheinEnergieStadion zu integrieren und die Anteile vermarktbarer Business-Plätze im gehobenen Preissegment entscheidend zu vergrößern.

An Spieltagen des 1. FC Köln bietet der neue VIP-Bereich auf ca. 750 m² Fläche bis zu 300 Gästen Platz.



Außerhalb des Spieltagsbetriebs weist die ClubLounge Nord durch variable Trennwände eine grundlegende Flexibilität auf, die Nutzungsszenarien von gehobenen Sponsorenveranstaltungen über Seminare und Konferenzen bis hin zu privaten Veranstaltungen zulässt. Insbesondere der Panoramablick in den Stadioninnenraum stellt eine räumliche Qualität dar, die bisher im Stadion nicht bestand.



eingeladener Wettbewerb
(1.Preis und Planauftrag)
2007

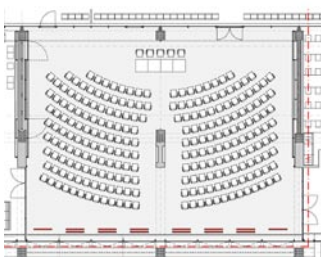
Bauzeit:
2007-2008
Baukosten:
ca. 1.100.000 €
BGF gesamt:
ca. 750 m²
Leistungsphasen lt. HOAI:
1-8

Auslober:
1.FC Köln GmbH&Co. KG aA
Bauherr:
KSS Kölner Sportstätten GmbH

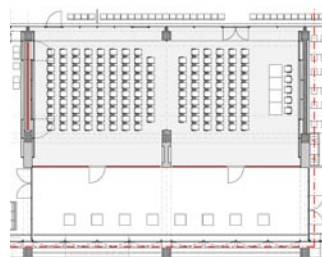
Ausbau Lounge Nord
 RheinEnergieStadion, Aachener Straße, 50933 Köln



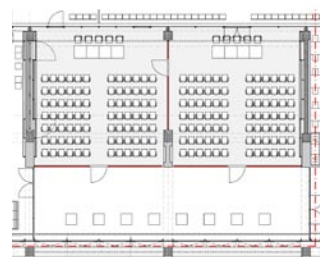
Die direkt am Eingang gelegene multifunktionale Fläche bildet das zentrale Gelenk zwischen Tribünenzugang und den rückwärtigen Bereichen der Lounge. Entsprechend der hohen Fluktuation wird sie in der Spieltagsnutzung durch Hochtische mit Barstühlen definiert. Hier kommt man zusammen, lernt sich kennen, speist in der Halbzeitpause...



Großraumnutzung
 240 Personen



Ein Vortzugsraum
 170 Personen



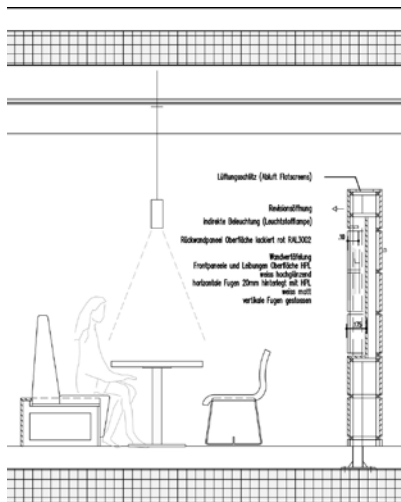
Zwei Tagungsräume
 2 x 85 Personen

Im Veranstaltungsfall werden drei unterschiedliche Raumkonfigurationen angeboten. Ein Großraum für 250 Personen ist ebenso möglich wie die Bildung zweier separater Konferenzräume für bis zu 85 Personen mit einem separaten Foyer. Diese Einzelräume wiederum lassen sich bei Bedarf ebenfalls zusammenschalten. Alle Räume sind mit allen notwendigen Annehmlichkeiten der Audio- und Videotechnik ausgestattet.



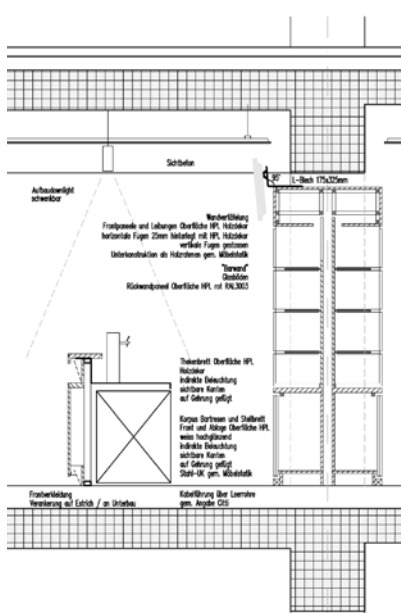
Variable Trennwände mit hoher Schalldämmwirkung stellen den ungestörten parallelen Betrieb sicher. Zur Stadionaußen-seite können die Trennwände zur Verdunkelung herangezogen werden, im Regelfall werden sie jedoch als raumbildende, markant rote „Schals“ vor der Fassade geparkt.

ClubLounge Nord im RheinEnergieStadion Aachener Straße, 50933 Köln



Während im Veranstaltungsbe-
reich auch alle anderen Möbel
wie Buffets und Sponsoren-
stelen mobil ausgeführt sind,
gewährleistet die zentrale
Bar im dahinter liegenden
Gastronomiebereich trotz des
lang gestreckten Raumes eine
eindeutige Bereichsbildung.

Alle Möbelenwürfe folgen
einheitlichen Gestaltungs-
grundsätzen und verwenden
gleiche Materialien; die Farben
schwarzbraun, rot und weiss
dominieren.



Dunkle Wandverkleidungen in
Makassar und schlichte lederne
Sitzbänke mit hohen Rücken-
lehnen schaffen eine intime
Atmosphäre. Rot als prägende
Farbe des gesamten Stadions
taucht in der „roten Wand“ der
Verkehrsflächen ebenso auf
wie in den „Setzkästen“ der
hölzernen Wandvertäfelung.

Raubildendes Mobiliar wie
das fast 25 m lange Barmöbel
oder die Paravents im rückwärtigen
Bereich setzen sich vor
diesem Hintergrund als weiß
leuchtende Objekte ab. Die
hier eingesetzten Catifa-Stühle
setzen diesen Entwurfsgedan-
ken mit ihrer zweifarbigen Sitz-
schale mit weißer Innenseite
konsequent fort.

Ein variables Beleuchtungskon-
zept, insbesondere der gezielte
Einsatz von abgedeckelten
Leuchten, aber auch die weißen
Flächenvorhänge unterstützt die
Zonierung und Ausbildung ganz
unterschiedlicher Atmosphären,
die den vielfältigen Nutzungs-
anforderungen bestens gerecht
werden.